

Έρευνα, Καινοτομία και Περιφερειακή Ανάπτυξη

<http://www.forth.gr/>



ΙΔΡΥΜΑ ΤΕΧΝΟΛΟΓΙΑΣ ΚΑΙ ΕΡΕΥΝΑΣ

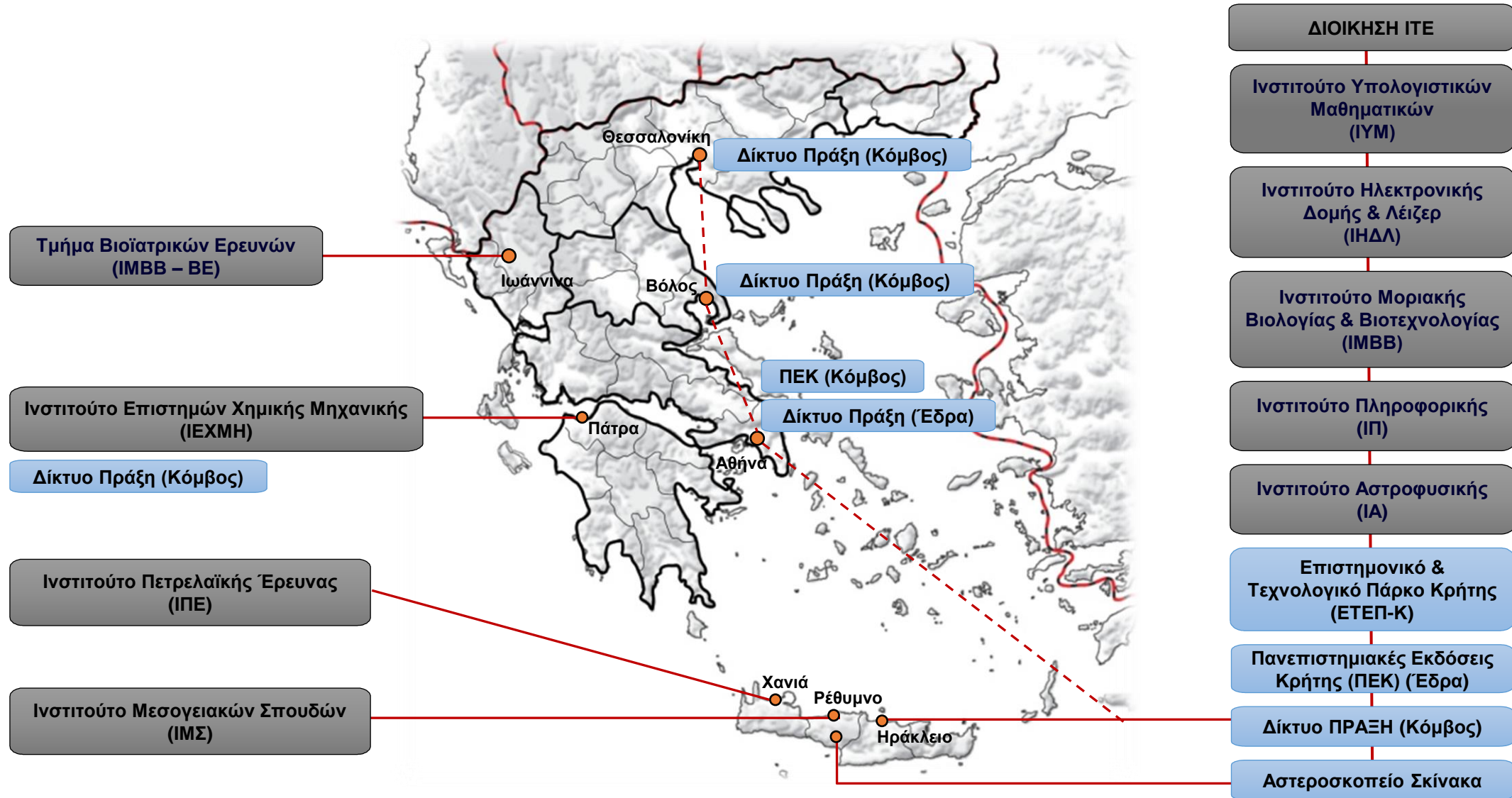
Νεκτάριος Ταβερναράκης

Πρόεδρος του Διοικητικού Συμβουλίου, Ίδρυμα Τεχνολογίας και Έρευνας

Ινστιτούτο Μοριακής Βιολογίας και Βιοτεχνολογίας

Ιατρική Σχολή, Πανεπιστήμιο Κρήτης

ΙΤΕ: ένα Περιφερειακό Ερευνητικό Ίδρυμα



Το ΙΤΕ με δυο λόγια

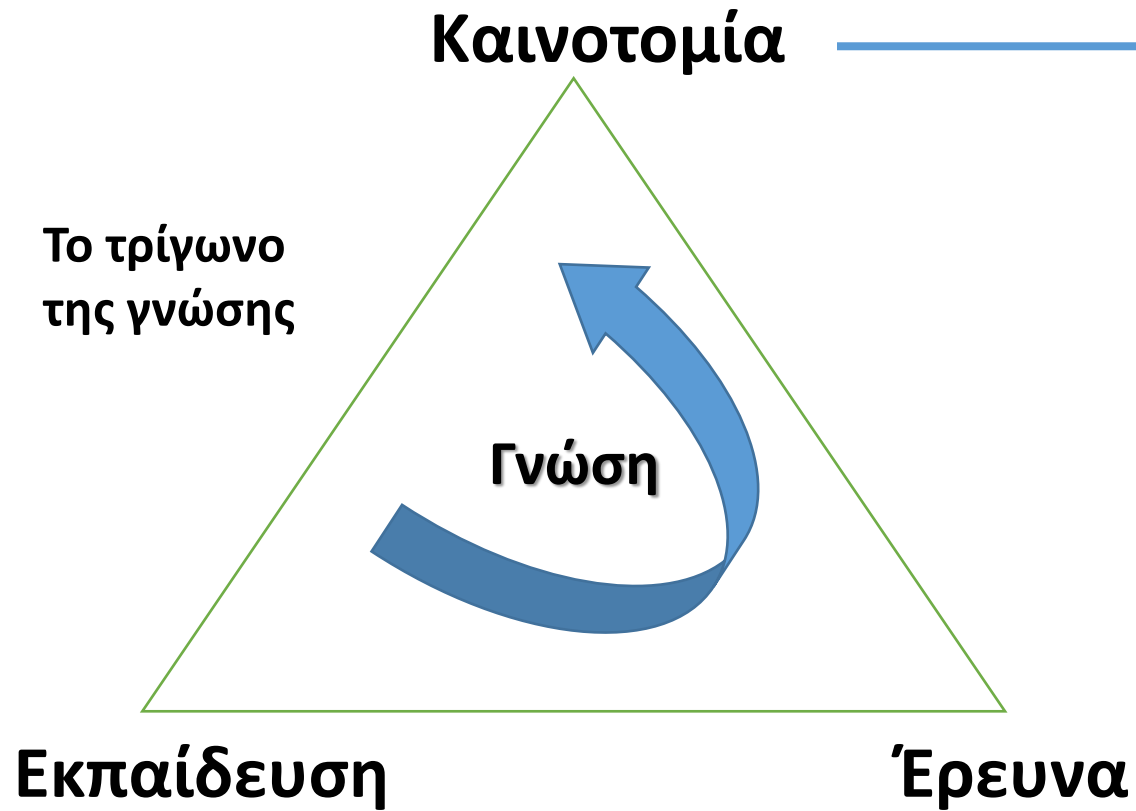
Ένα δημόσιο Ερευνητικό Κέντρο που αποτελεί περιβάλλον προώθησης Γνώσης και Καινοτομίας

- **Στοχευμένη Επιστημονική Έρευνα**
 - ✓ Επιλεγμένοι στρατηγικοί τομείς υψηλής προστιθέμενης αξίας
- **Κατάρτιση και μάθηση**
 - ✓ Υψηλά εξειδικευμένο ανθρώπινο δυναμικό
 - ✓ Στενή συνεργασία με Πανεπιστήμια
- **Αξιοποίηση ερευνητικού αποτελέσματος**
 - ✓ Η Γνώση και η Καινοτομία ως μοχλοί Οικονομικής Ανάπτυξης

➤ Έμφαση στην Αριστεία

Όταν η γνώση γεννά πλούτο:

Η Καινοτομία ως κίνητρο και καταλύτης ανάπτυξης



Προϊόντα και Υπηρεσίες:

- Οικονομική ανάπτυξη
- Κοινωνικό όφελος

Η καινοτομία ως προϊόν:

- Ζήτησης της αγοράς
- Επιστημονικής περιέργειας
- Θεματικής προτεραιότητας

Το **1,13%** των Ελληνικών Επιστημονικών Δημοσιεύσεων γίνεται δεκτό σε κορυφαία διεθνή Επιστημονικά Περιοδικά

1.66% Ολλανδία

1.22% Σουηδία

1.21% Γερμανία

1.19% ΗΠΑ

1.09% Καναδάς

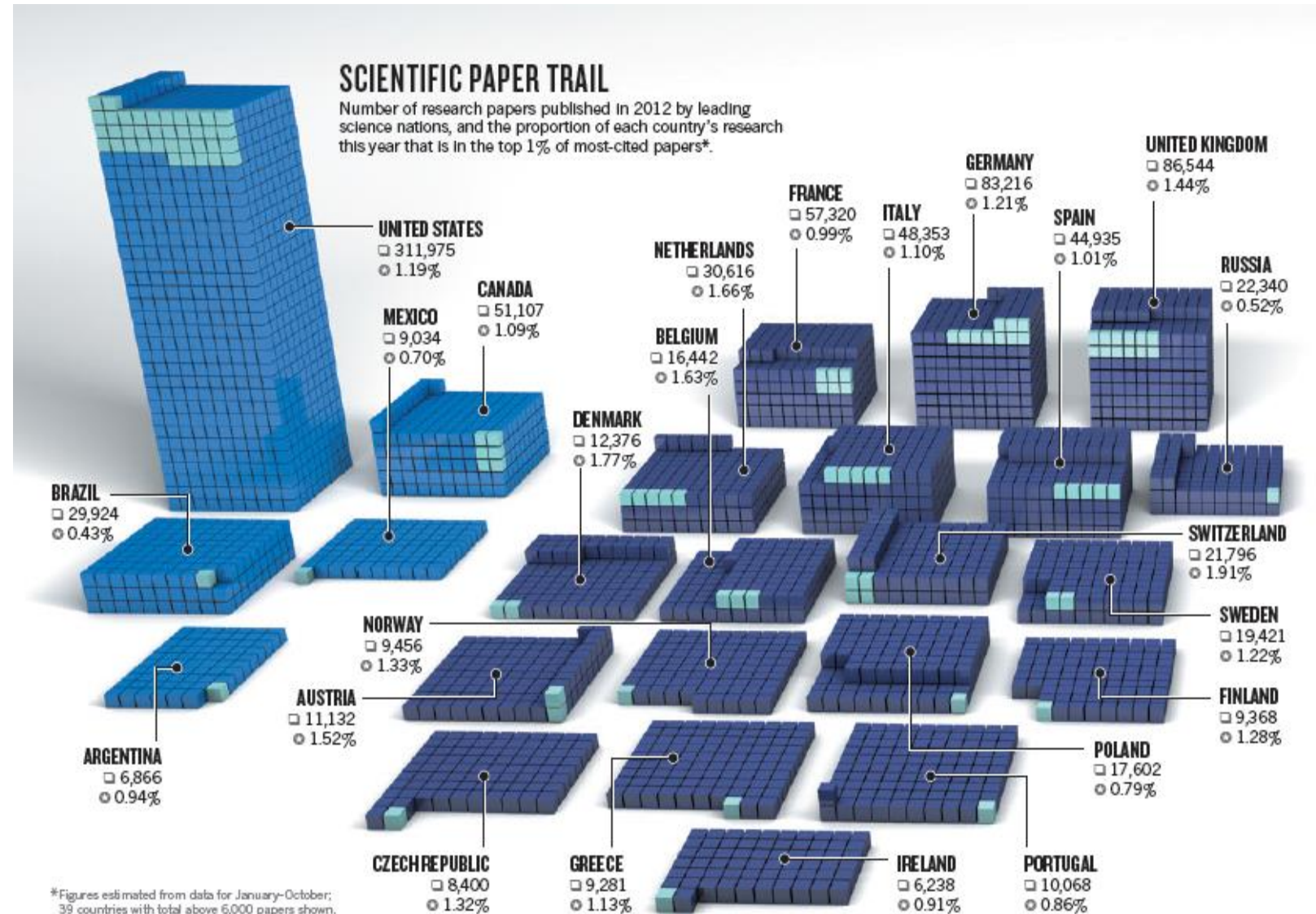
0.99% Γαλλία

1.10% Ιταλία

0.91% Ιρλανδία

0.86% Πορτογαλία

0.79% Πολωνία



Επιδόσεις / Επιτυχίες

- Ερευνητικά Κέντρα και Πανεπιστήμια με θύλακες αριστείας
- Καλές επιδόσεις στη προσέλκυση κοινοτικών κονδυλίων για έρευνα
- Παράδοξα καλές επιδόσεις στον τομέα των επιστημονικών δημοσιεύσεων, με τους σχετικούς δείκτες να είναι ανώτεροι του κοινοτικού μέσου όρου
- Εκπαίδευση νέων επιστημόνων, εξειδίκευση απόφοιτων τριτοβάθμιας εκπαίδευσης

Παρόλα αυτά.....

Μεταφράζεται η ποιοτική έρευνα σε καινοτομία?

European Innovation Scoreboard 2020

Home Overview Country/Region Profile Country/Region Profile Over Time Compare a Subset of Profiles for Multiple Indicators Compare All Profiles for a Single Indicator Indicator Relationship RIS ? Help About the data Data export

About the Overview Module

The countries are ranked in a descending order based on the selected indicator.

Default Selection

Country:

All countries
AT - Austria
BE - Belgium
BG - Bulgaria
CY - Cyprus
CZ - Czechia

Region/Country selection:

All elements
AT - Austria
BE - Belgium
BG - Bulgaria
CY - Cyprus
CZ - Czechia

Level:

Country Level

Year:

2019

Indicator:

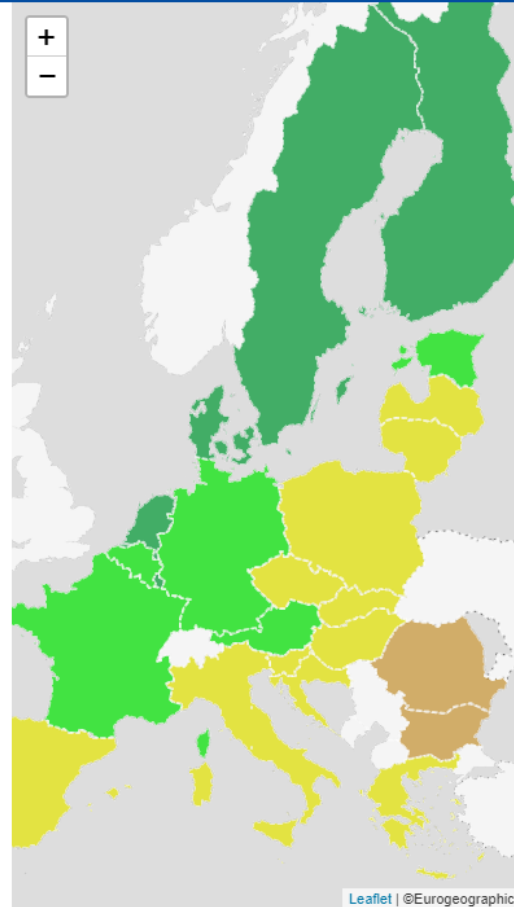
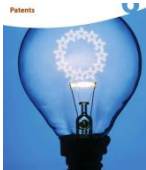
Innovation index

Profile:

All profiles

Country scope:

EU

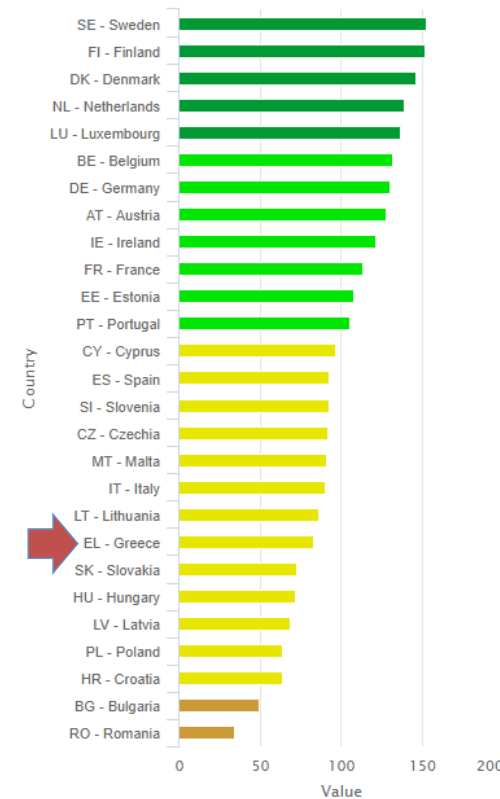


Legend:

Innovation leader
Strong innovator
Moderate innovator
Modest innovator

Innovation index

Source: European Innovation Scoreboard 2020



Rotate

Display selections and data (as table)

Δράσεις για την ενίσχυση της έρευνας και καινοτομίας

Προϋποθέσεις:

Κατάλληλο περιβάλλον, θεσμικό πλαίσιο, σύστημα διοίκησης και εργαλεία

- Διασφάλιση συνέπειας και συνέχειας της ερευνητικής πολιτικής
- Καθιέρωση σταθερού εθνικού προγράμματος χρηματοδότησης έρευνας με μεσοπρόθεσμη στήριξη, μέσα από αξιολόγηση ερευνητικών ομάδων
- Λειτουργική ενοποίηση ερευνητικού χώρου με υποστήριξη πανεπιστημίων και ερευνητικών κέντρων ως φορέων μεταφοράς τεχνογνωσίας
- Διασύνδεση ερευνητικής και καινοτομικής δραστηριότητας με τις λειτουργικές και αναπτυξιακές ανάγκες του δημοσίου και ιδιωτικού τομέα
- Συστηματική προσέλκυση ιδιωτικών πόρων για χορηγίες και υποτροφίες που συνδέονται με την ερευνητική δραστηριότητα
- Παροχή κίνητρων προσέλκυσης Ελλήνων ερευνητών από τον διεθνή χώρο

Εργαλεία στήριξης της καινοτομίας σε Ελλάδα και Ευρώπη

Γενική Γραμματεία Έρευνας & Καινοτομίας

- Ερευνώ, Δημιουργώ, Καινοτομώ

EquiFund

- BigPi Ventures
- Metavallon fund
- Uni.Fund
- Velocity.Partners
- Marathon VC
- VentureFriends 400W
- Elikonos 2
- EOS Capital Partners
- Synergia Hellenic Fund IV

Elevate Greece

European Research Council (ERC)

- Proof of Concept

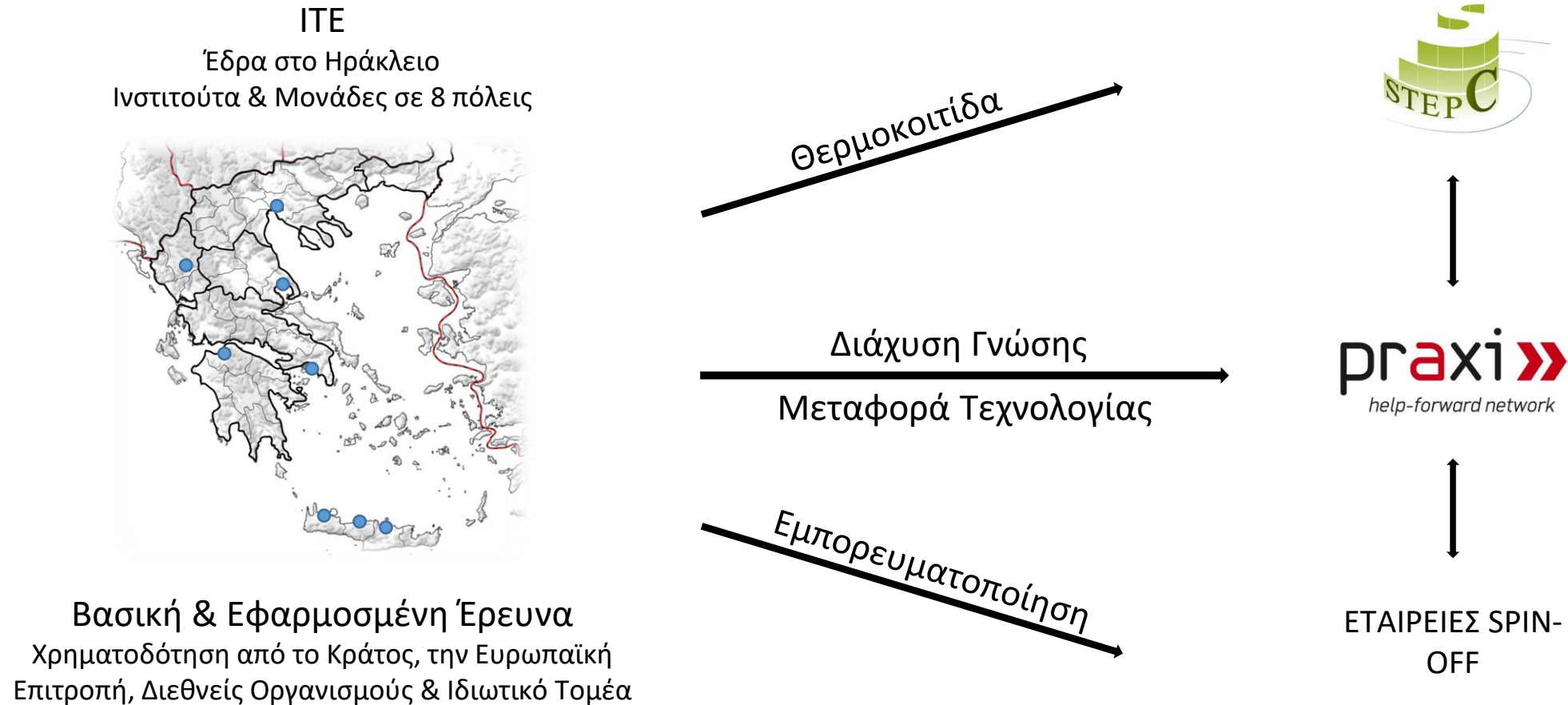
European Innovation Council (EIC)

- Pathfinder pilot (FET-Open & FET-Proactive)
- Accelerator pilot (SME Instrument)

European Institute of Innovation & Technology (EIT)

- Knowledge and Innovation Communities (KICs)
 - ✓ Climate
 - ✓ Digital
 - ✓ Food
 - ✓ Health
 - ✓ InnoEnergy
 - ✓ Manufacturing
 - ✓ RawMaterials
 - ✓ Urban Mobility

Το Μοντέλο του ΙΤΕ για την ανάπτυξη και στήριξη της καινοτομίας



Συνεργασία με Εθνικές και Διεθνείς Εταιρείες
Άνω των 100 καταχωρημένων διπλωμάτων ευρεσιτεχνίας

Επιστημονικό Τεχνολογικό Πάρκο Κρήτης (ΕΤΕΠ-Κ)

Ιστορικό

Εταιρεία Διαχείρισης: Ίδρυση Δεκ. 1993,

Δημιουργία κτιρίων ΕΤΕΠ-Κ από το ΙΤΕ: 1995-1998

Στόχοι:

- Προώθηση και αξιοποίηση ερευνητικών αποτελεσμάτων από το ΙΤΕ και άλλους ακαδημαϊκούς και ερευνητικούς φορείς της Κρήτης, συνεισφέροντας στην ανάπτυξη της περιφέρειας για τη δημιουργία ενός τρίτου αναπτυξιακού πόλου, πέραν του πρωτογενούς τομέα και του τουρισμού
- Υποστήριξη καινοτόμων επιχειρήσεων για εγκατάσταση στο Πάρκο ώστε να αποτελέσουν φορείς μεταφοράς τεχνολογίας
- Δημιουργία ενός Κέντρου Μάθησης, ιδιαίτερα για στελέχη επιχειρήσεων
- Συνεισφορά στην τοπική και περιφερειακή ανάπτυξη μέσα από συνεργασίες με τοπικούς και περιφερειακούς φορείς



Δράσεις στήριξης επιχειρηματικότητας ΕΤΕΠ-Κ

ΑΚΑΔΗΜΑΪΚΗ ΕΠΙΧΕΙΡΗΜΑΤΙΚΟΤΗΤΑ

UNISTEP & UNISTEP+ Projects (2004-2008)

Συνεργασία με ακαδημαϊκά ιδρύματα της Κρήτης, κατάρτιση 80 φοιτητών δημιουργία startups

PREMIO, www.premio-project.eu (2008-2009)

Πλατφόρμα online training δημιουργία startups, συνεργασία με Πανεπιστήμια

ΝΕΑΝΙΚΗ ΕΠΙΧΕΙΡΗΜΑΤΙΚΟΤΗΤΑ

ENTER, www.enter-project.eu (2008-2009)

Πλατφόρμα online training δημιουργία startups, συνεργασία με Επιμελητήρια

ERASMUS FOR YOUNG ENTREPRENEURS (www.Erasmus-entrepreneurs.eu) (2009-2021)

Υποστήριξη νέων επιχειρηματιών για μετακίνηση σε άλλη χώρα για 1-6 μήνες δίπλα σε ώριμους επιχειρηματίες

MENTORING NEW ENTREPRENEURS

MESUP Project: Mentoring start-ups (www.cycrete-mentor.eu) (2012-2014)

Πλατφόρμα online training, συνεργασία με τη Θερμοκοιτίδα του Πανεπιστημίου Κύπρου

ENTERPRISE+ Project (2014-2016) & JOB DEVELOPER Project (2015-2018)

Κατάρτιση και μέντορινγκ νέων επιχειρηματιών

MENTECH (2018-2020)

Κατάρτιση Μεντόρων για τεχνο-επιχειρηματίες



Αποστολή του Δικτύου ΠΡΑΞΗ είναι να καταστήσει τις ελληνικές επιχειρήσεις και τα εργαστήρια πιο ανταγωνιστικά μέσω:

- » της σύνδεσης έρευνας και βιομηχανίας
- » της προώθησης της καινοτομίας & της επιχειρηματικότητας
- » της παροχής υπηρεσιών υψηλής προστιθέμενης αξίας

Ενδεικτικά αποτελέσματα & δράσεις

> 28 χρόνια στην
υπηρεσία των
επιχειρήσεων &
των ερευνητικών
οργανισμών



Διαμεσολάβηση για ~ 15-20 επιχειρηματικές / τεχνολογικές / ερευνητικές συμφωνίες σε διεθνές επίπεδο κατ' έτος



Παροχή υψηλής προστιθέμενης αξίας υπηρεσιών υποστήριξης καινοτομίας σε περισσότερες από 350 επιχειρήσεις κατ' έτος



Διοργάνωση / συμμετοχή σε >20 εκδηλώσεις μεταφοράς τεχνολογίας και επιχειρηματικής συνεργασίας κατ' έτος > 100 συμμετέχοντες, > 300 διμερείς συναντήσεις



Δημιουργία και λειτουργία clusters: Hellenic Bio Cluster, Hellenic Photonics Cluster, Innovation Greece

Εταιρείες Τεχνοβλαστοί του ΙΤΕ

Minos BioSystems



bioPix-T



IMPERMEABLE A.S.

NEVEX S.A.

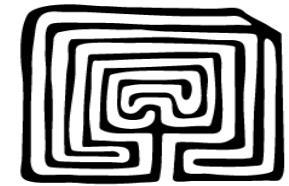


Patras Science Park



Συμβολή του ΙΤΕ στην Περιφερειακή Ανάπτυξη

- ✓ Δημιουργία Θέσεων εργασίας υψηλών δεξιοτήτων (> 1500)
- ✓ Αρωγός της τοπικής αυτοδιοίκησης στο στρατηγικό σχεδιασμό και την εφαρμογή της RIS3, στο πρόγραμμα πολιτικής προστασίας, στην ανάπτυξη ψηφιακών υπηρεσιών, κ.α.
- ✓ Ανάπτυξη πληροφοριακών υποδομών υγείας σε νοσοκομεία και υγειονομικές μονάδες σε περιφέρειες της Ελλάδας
- ✓ Αρωγός στην εκπαίδευση και σε υπηρεσίες επαγγελματικού προσανατολισμού: > 1.000 μαθητές επισκέπτονται τις εγκαταστάσεις του ΙΤΕ ετησίως
- ✓ Προώθηση Συνεδριακού Τουρισμού : > 30.000 διανυκτερεύσεις / έτος
- ✓ Άμεση ενίσχυση της αγοράς της Κρήτης, της Δυτικής Ελλάδας και της Ηπείρου: > 3 M € / έτος



**ΠΑΝΕΠΙΣΤΗΜΙΑΚΕΣ
ΕΚΔΟΣΕΙΣ ΚΡΗΤΗΣ**
ΙΔΡΥΜΑ ΤΕΧΝΟΛΟΓΙΑΣ & ΕΡΕΥΝΑΣ

Οι Πανεπιστημιακές Εκδόσεις Κρήτης ιδρύθηκαν το 1984 στο ΙΤΕ, και είναι **μη κερδοσκοπικός εκδοτικός και μορφωτικός οργανισμός**. Εκδίδουν βιβλία για τον φοιτητή, τον επιστήμονα και τον πολίτη, ενώ από το 2015 παρέχουν δωρεάν διαδικτυακή εκπαίδευση μέσω του προγράμματος **Mathesis**.

Στόχοι τους είναι:

- Η δημιουργία μιας **υψηλής ποιότητας επιστημονικής βιβλιογραφίας** στις θετικές επιστήμες
- Η παροχή εκδοτικής στέγης στην **πρωτότυπη επιστημονική έρευνα** των κοινωνικών και ανθρωπιστικών επιστημών, και η έκδοση βιβλίων υποδομής για την έρευνα και την εκπαίδευση
- Η **διάδοση των επιστημονικών ιδεών και του ήθους της επιστημονικής μεθόδου**, με βιβλία εκλαΐκευσης για το ευρύ κοινό, και η **έγκυρη πληροφόρηση** σε θέματα που απασχολούν τον μέσο πολίτη
- Η **δωρεάν παροχή διαδικτυακών μαθημάτων στο ευρύ κοινό** από διακεκριμένους διδάσκοντες του Mathesis

Το εργαστήριο Αρχαίου DNA του ΙΤΕ



Ερευνητικά Ενδιαφέροντα

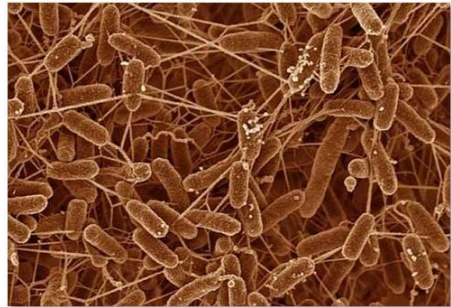
Διερεύνηση καταγωγής/μετακίνησης/εξέλιξης ανθρώπινων πληθυσμών

Γενετική ταυτοποίηση ανθρώπων του παρελθόντος και προσδιορισμός φαινοτύπου

Ανασύσταση της εξελικτικής ιστορίας ζώων και μοριακή αναγνώριση είδους

Εξιχνίαση των διατροφικών συνηθειών του παρελθόντος

Ανίχνευση αρχαίων παθογόνων



Μονάδα Ιατρικής Ακριβείας Κρήτης: Συνεργαζόμενα Ιδρύματα

Ίδρυμα Τεχνολογίας & Έρευνας (ΙΤΕ)



- Ινστιτούτο Μοριακής Βιολογίας και Βιοτεχνολογίας – **IMBB**
- Ινστιτούτο Πληροφορικής – **ΙΠ**



Ιατρική Σχολή Πανεπιστημίου Κρήτης



- Ογκολογία
- Αιματολογία
- Παθολογία
- Καρδιολογία
- Νευρολογία



Το όραμά μας στο ΙΤΕ...

Δημιουργία και διατήρηση ενός περιβάλλοντος που ευνοεί

*τη **Μάθηση**, την **Έρευνα** και την **Καινοτομία***

ως πυλώνες Περιφερειακής, Εθνικής και Ευρωπαϊκής Ανάπτυξης

Σας ευχαριστώ!



ΙΔΡΥΜΑ ΤΕΧΝΟΛΟΓΙΑΣ ΚΑΙ ΕΡΕΥΝΑΣ